



**КОМИТЕТ ИМУЩЕСТВЕННЫХ ОТНОШЕНИЙ
АДМИНИСТРАЦИИ ПЕРМСКОГО МУНИЦИПАЛЬНОГО РАЙОНА**

РАСПОРЯЖЕНИЕ

24.01.2020

№ 44

**Об установлении публичного
сервитута на части земельных
участков**

В соответствии со ст. 23, гл. V.7 Земельного кодекса Российской Федерации, Федеральным законом от 25.10.2001 № 137-ФЗ «О введении в действие Земельного кодекса Российской Федерации», пп. 3.7.5 п. 3.7 разд. 3 Положения о комитете имущественных отношений администрации Пермского муниципального района, утвержденного решением Земского Собрания Пермского муниципального района Пермского края от 22.12.2016 № 178 (в ред. от 28.02.2019 № 370), на основании ходатайства открытого акционерного общества «Межрегиональная распределительная сетевая компания Урала» (ИНН 6671163413, ОГРН 1056604000970) (далее - ОАО «МРСК Урала») от 05.12.2019 № 8990:

1. Установить публичный сервитут общей площадью 33,3 кв.м на части следующих земельных участков:

1.1. кадастровый номер 59:32:3720008:2083, расположенный по адресу: Пермский край, Пермский район, Двуреченское с/п, восточнее д. Заборье;

1.2. кадастровый номер 59:32:3720008:2109, расположенный по адресу: Пермский край, Пермский район, Двуреченское с/п, восточнее д. Заборье;

1.3. кадастровый номер 59:32:3720008:2122, расположенный по адресу: Пермский край, Пермский район, Двуреченское с/п, восточнее д. Заборье;

1.4. кадастровый номер 59:32:3720008:2696, расположенный по адресу: Пермский край, Пермский район, Двуреченское с/п, восточнее д. Заборье;

1.5. кадастровый номер 59:32:3720008:2697, расположенный по адресу: Пермский край, Пермский район, Двуреченское с/п, восточнее д. Заборье;

1.6. кадастровый номер 59:32:3720008:2699, расположенный по адресу: Пермский край, Пермский район, Двуреченское с/п, восточнее д. Заборье;

1.7. кадастровый номер 59:32:3720008:2700, расположенный по адресу: Пермский край, Пермский район, Двуреченское с/п, восточнее д. Заборье;

1.8. кадастровый номер 59:32:3720008:2021, расположенный по адресу: Пермский край, Пермский район, Двуреченское с/п, южнее д. Заборье;

1.9. кадастровый номер 59:32:3720008:1999, расположенный по адресу: Пермский край, Пермский район, Двуреченское с/п, южнее д. Заборье;

- 1.10. кадастровый номер 59:32:3720008:1988, расположенный по адресу: Пермский край, Пермский район, Двуреченское с/п, южнее д. Заборье;
- 1.11. кадастровый номер 59:32:3720008:1911, расположенный по адресу: Пермский край, Пермский район, Двуреченское с/п, южнее д. Заборье;
- 1.12. кадастровый номер 59:32:3720008:2034, расположенный по адресу: Пермский край, Пермский район, Двуреченское с/п, южнее д. Заборье;
- 1.13. кадастровый номер 59:32:3720008:2047, расположенный по адресу: Пермский край, Пермский район, Двуреченское с/п, южнее д. Заборье;
- 1.14. кадастровый номер 59:32:3720008:2059, расположенный по адресу: Пермский край, Пермский район, Двуреченское с/п, южнее д. Заборье;
- 1.15. кадастровый номер 59:32:3720008:2071, расположенный по адресу: Пермский край, Пермский район, Двуреченское с/п, южнее д. Заборье;
- 1.16. кадастровый номер 59:32:3720008:1981, расположенный по адресу: Пермский край, Пермский район, Двуреченское с/п, южнее д. Заборье;
- 1.17. кадастровый номер 59:32:3720008:1917, расположенный по адресу: Пермский край, Пермский район, Двуреченское с/п, южнее д. Заборье;
- 1.18. кадастровый номер 59:32:3720008:1982, расположенный по адресу: Пермский край, Пермский район, Двуреченское с/п, южнее д. Заборье;
- 1.19. кадастровый номер 59:32:3720008:1933, расположенный по адресу: Пермский край, Пермский район, Двуреченское с/п, южнее д. Заборье;
- 1.20. кадастровый номер 59:32:3720008:139, расположенный по адресу: Пермский край, Пермский район, Двуреченское с/п, д. Заборье;
- 1.21. кадастровый номер 59:32:3720008:227, расположенный по адресу: Пермский край, Пермский район, Двуреченское с/п, д. Заборье.

Цель: эксплуатация существующего линейного объекта ВЛ-10кВ-2,009 км.

Срок: 49 лет.

2. Утвердить границы публичного сервитута земельных участков, указанных в п. 1 настоящего распоряжения, согласно прилагаемой схеме расположения границ публичного сервитута.

3. Срок, в течение которого использование указанных в п. 1 настоящего распоряжения земельных участков в соответствии с их разрешенным использованием будет невозможно или существенно затруднено в связи с осуществлением сервитута – не установлен.

4. Порядок установления зон с особыми условиями использования территорий и содержание ограничений прав на земельные участки в границах таких зон установлен Постановлением Правительства РФ от 24.02.2009 № 160 «О порядке установления охранных зон объектов электросетевого хозяйства и особых условий использования земельных участков, расположенных в границах таких зон».

5. Плата за публичный сервитут не устанавливается в соответствии с ч. 4 ст. 3.6 Федерального закона от 25.10.2001 года № 137-ФЗ «О введении в действие Земельного кодекса Российской Федерации».

6. Комитету имущественных отношений администрации Пермского муниципального района в течение 5 рабочих дней со дня подписания настоящего распоряжения:

6.1. Направить настоящее распоряжение правообладателям земельных участков, указанных в п. 1 распоряжения;

6.2. Направить настоящее распоряжение в Управление Федеральной службы государственной регистрации, кадастра и картографии по Пермскому краю;

6.3. Направить настоящее распоряжение в ОАО «МРСК Урала», а также сведения о лицах, являющихся правообладателями земельных участков, сведения о лицах, подавших заявления об учете их прав (обременений прав) на земельные участки, способах связи с ними, копии документов, подтверждающих права указанных лиц на земельные участки;

6.4. Направить в администрацию Двуреченского сельского поселения настоящее распоряжение для опубликования в порядке, установленном для официального опубликования (обнародования) муниципальных правовых актов уставом поселения.

7. Разместить настоящее распоряжение на сайте Пермского муниципального района www.permraion.ru.

8. Настоящее распоряжение вступает в силу со дня его подписания.

9. Контроль исполнения распоряжения оставляю за собой.

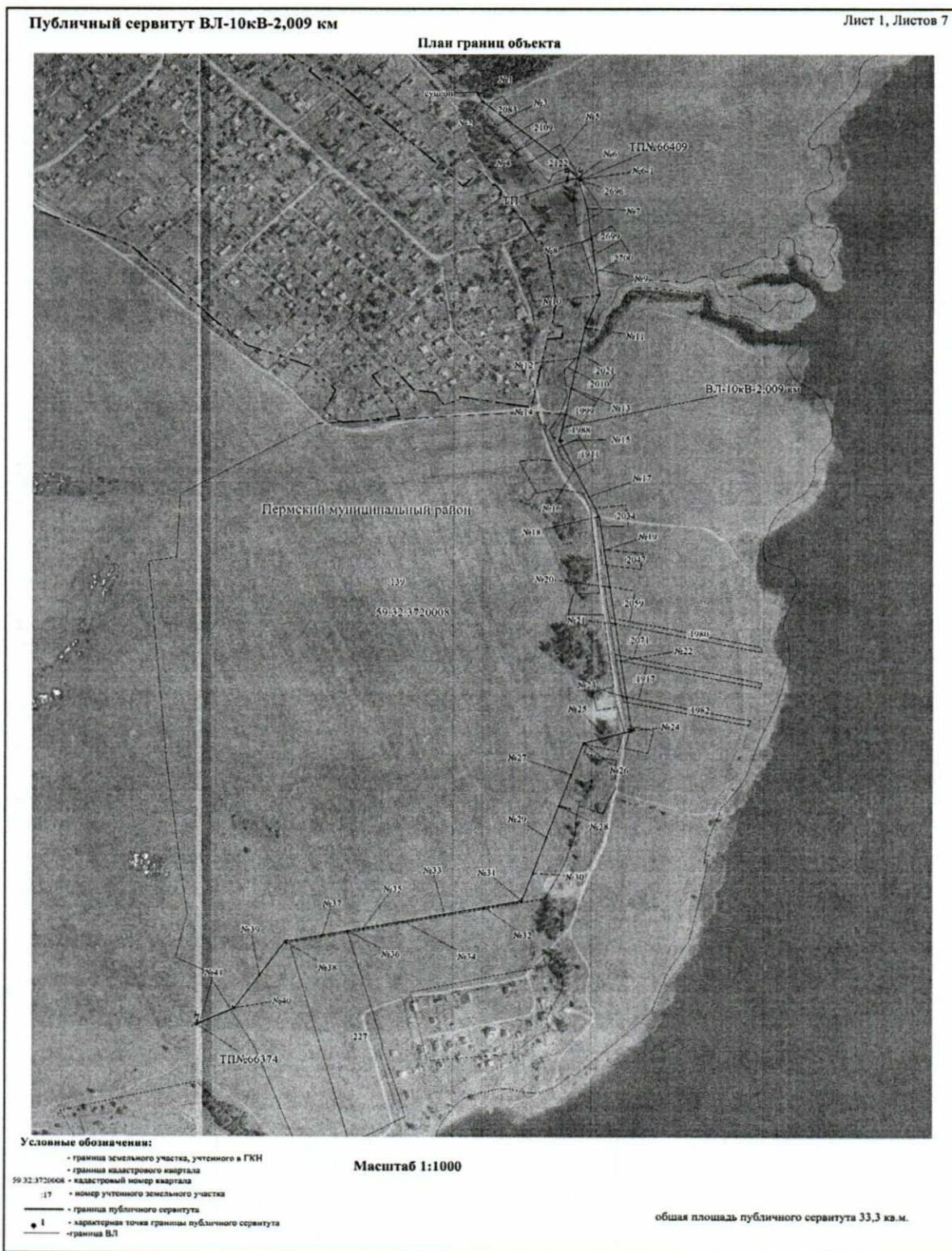
Председатель комитета



Г.В. Мюресов

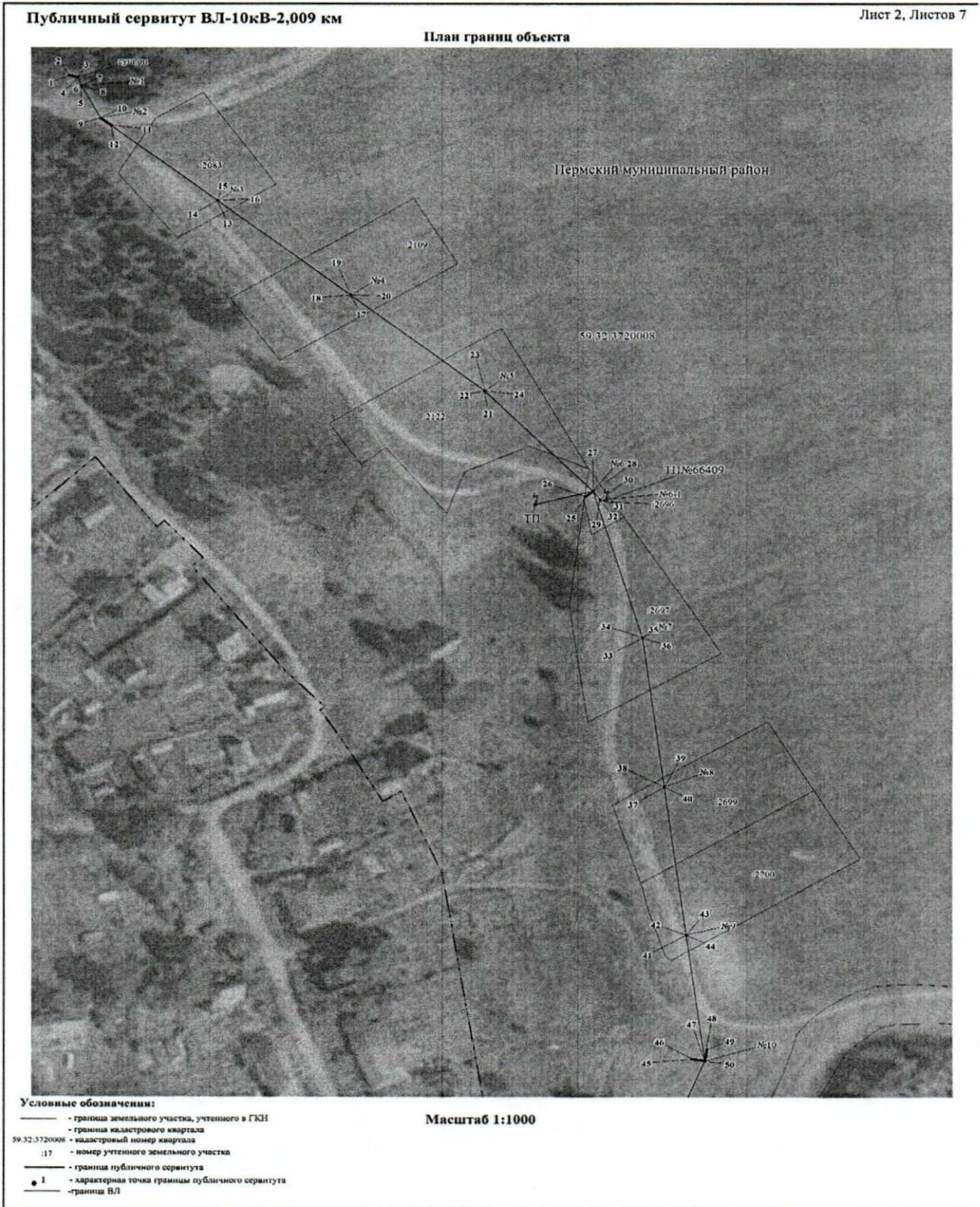


Приложение № 1
к распоряжению
комитета имущественных
отношений администрации
Пермского муниципального района
от 24.01.2020 № 44



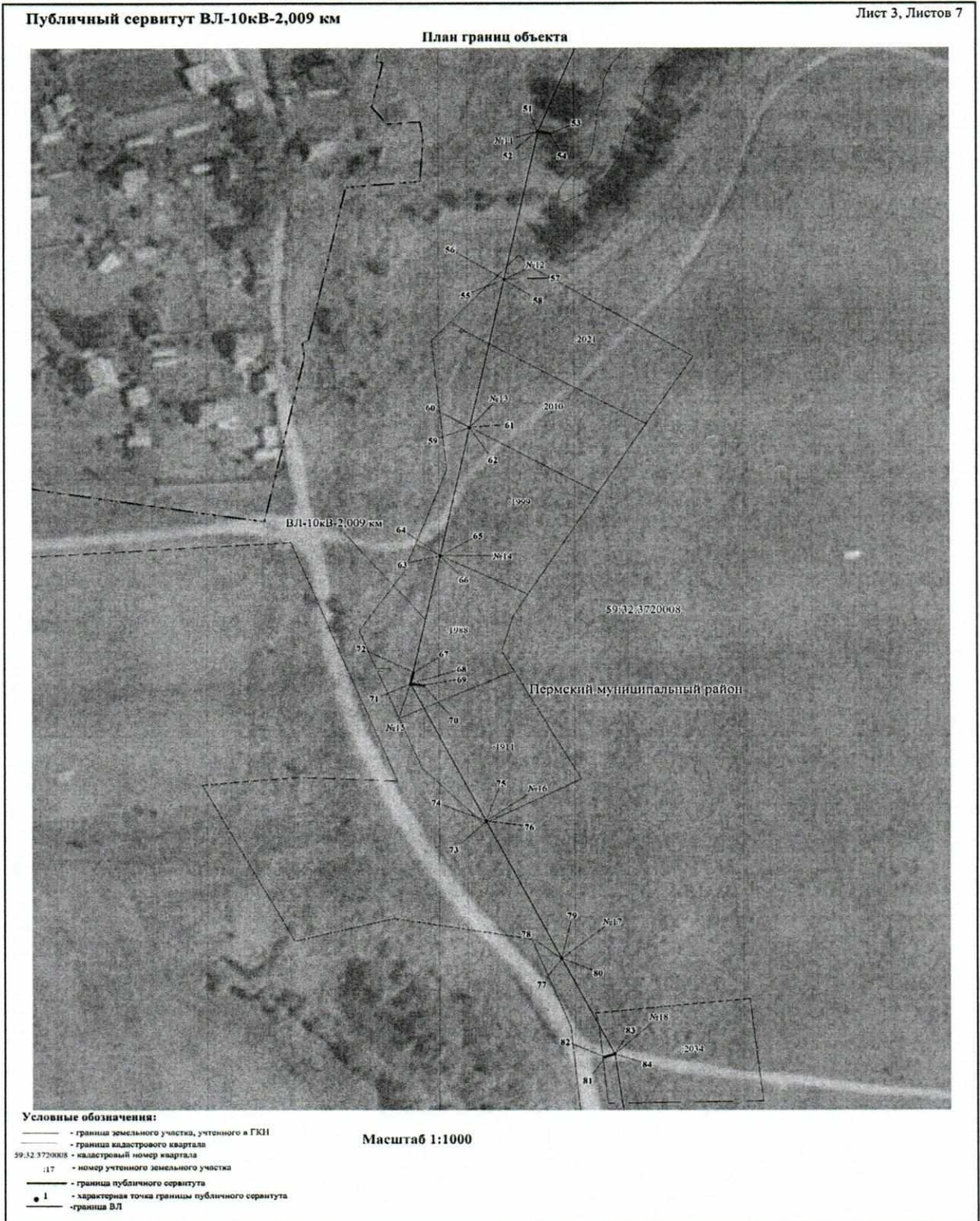


Приложение № 2
к распоряжению
комитета имущественных
отношений администрации
Пермского муниципального района
от 24.01.2020 № 44



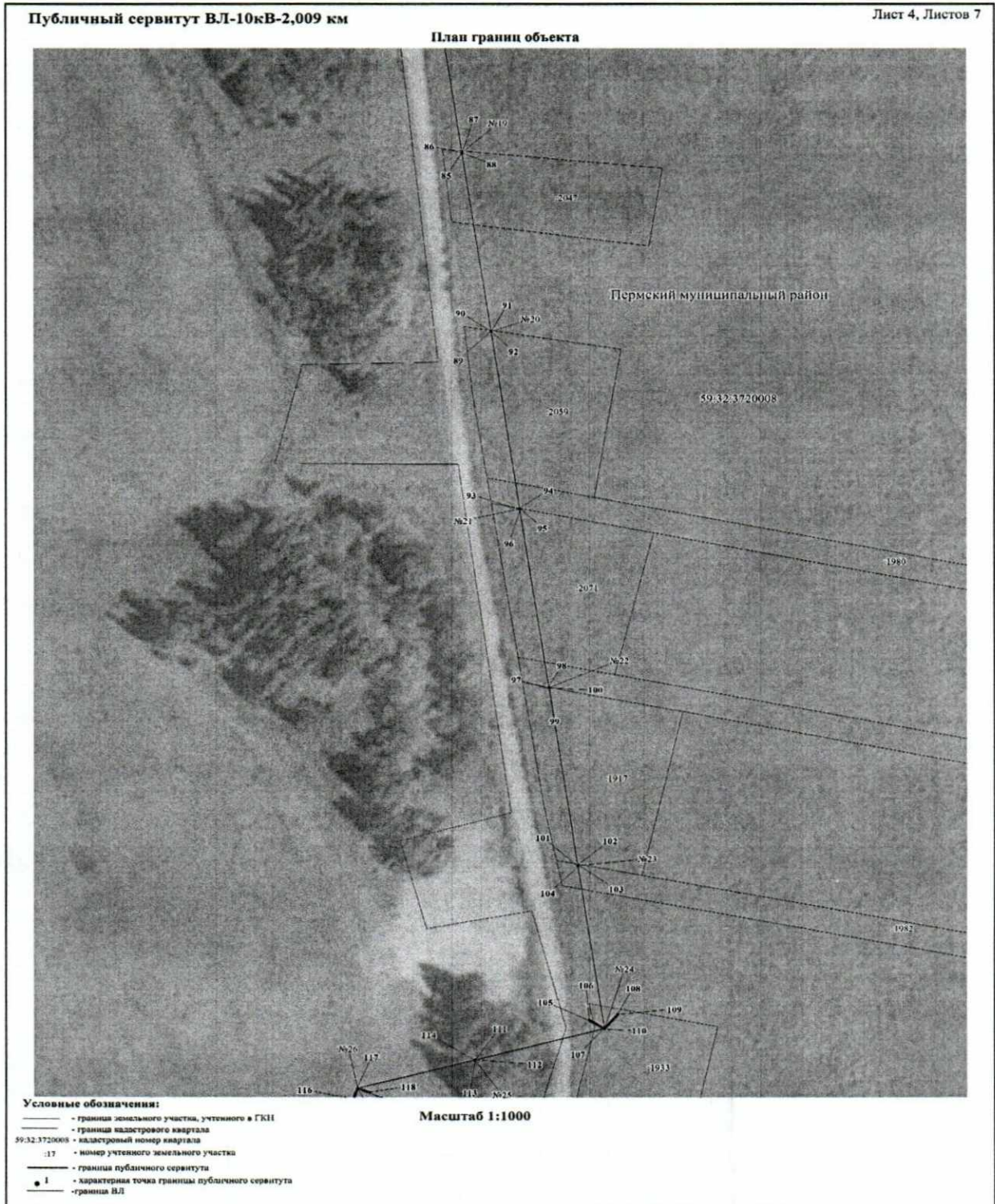


Приложение № 3
к распоряжению
комитета имущественных
отношений администрации
Пермского муниципального района
от 24.01.2020 № 44





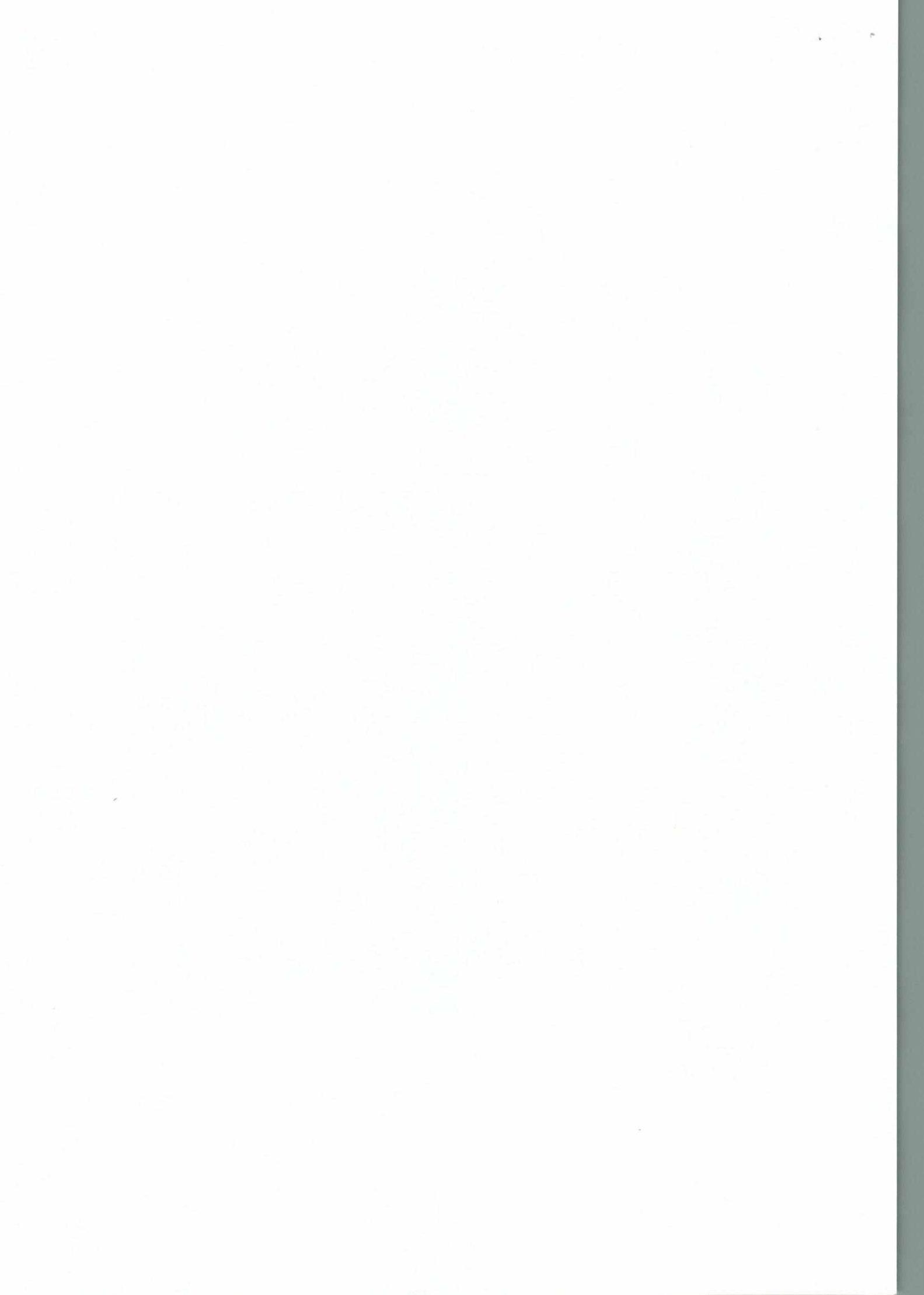
Приложение № 4
к распоряжению
комитета имущественных
отношений администрации
Пермского муниципального района
от 24.01.2020 № 44





Приложение № 5
к распоряжению
комитета имущественных
отношений администрации
Пермского муниципального района
от 24.01.2010 № 44





Приложение № 6
к распоряжению
комитета имущественных
отношений администрации
Пермского муниципального района
от 24.01.2020 № 49





Приложение № 7
к распоряжению
комитета имущественных
отношений администрации
Пермского муниципального района
от 24.01.2020 № 44

